



La batteuse est utilisée pour le verrouillage mécanique des interrupteurs, disjoncteurs, onduleurs, sectionneurs et commutateurs de terre.

Une came est généralement fixée sur l'entraînement à l'arrière de la serrure. De nombreux types de comes sont disponibles auprès des fabricants suivant les modèles de disjoncteurs ou cellules électriques. Afin de réduire la longueur du verrouillage à came, il est possible d'ajouter des bagues sur la partie filetée de la serrure à came. Ces bagues de 4 ou 6mm sont fournies en fonction du type de batteuse.

Cette batteuse est disponible en aluminium, ce qui la rend idéale pour une utilisation dans le secteur de l'énergie.



INTERVERROUILLAGE



ENERGIE

UTILISATION

La batteuse est utilisée en tant que partie d'un système de sécurité.



Cette serrure n'est pas conçue pour sécuriser un accès à un coffre-fort, un accès extérieur à un bâtiment, pour des portes ou des portails d'accès.

INSTALLATION



Une serrure de sécurité doit être montée avec des fixations appropriées (non fournies avec la serrure).

Important:

Pour éviter tout enlèvement non autorisé, la serrure doit être montée avec un rivet en acier inoxydable ou des vis de sécurité en acier inoxydable et sécurisée avec un frein filet.

Perçage de la plaque : $\varnothing 22,5$ + méplat 19,5 Utilisez les écrous fournis et serrez au couple suivant :

- M22x0,8 : 10Nm maxi
- M17x1 : 2,5 Nm max

Le verrouillage doit être installé par une personne compétente et qualifiée.

MAINTENANCE

Aucun entretien du produit n'est recommandé. Cependant, pour améliorer son fonctionnement et éventuellement augmenter sa durée de vie, l'ajout de "poudre de graphite micronisée Xenium" dans la serrure est accepté. Tout autre produit est interdit.

DONNEES TECHNIQUES

Poids	71 gr
Matière	Rotor 5000 : 6064-T9 aluminium Rotor 6000 : Grivory GVX-65h composite Stator : 6064-T9 aluminium Ecrous : laiton Bague : laiton
Finition du produit	Noir anodisé
Type de montage	Montage en surface utilisant des éléments de fixation appropriés à chaque fabricant d'équipement (Schneider/ABB/SIEMENS/LEGRAND/POMMIER/EATON/ORMAZABAL/...)
Température d'utilisation	-35°C / +120°C pour la serrure -35°C / +85°C pour le contact
Résistance au brouillard salin	240h BS
Etanchéité	IP4X-serrure
Chocs (IK)	IK08
Vibrations	0.7mm @10-55HZ 1 oct/min sur 3 axes
Résistance à l'arrachement	250N-cle
Durée de vie	1000000 cycles*
Valeur B10d	200000 cycles*
Valeur DC	90%
Conformité	- Directive Marquage CE 2001/95/CE - Directive Machine 2006/42/CE - Directive Basse tension 2014/35/UE (version à contact)
ROHS	Certificat disponible sur notre site, rubrique Téléchargement
REACH	Certificat disponible sur notre site, rubrique Téléchargement
Minéraux sources de conflit	Certificat disponible sur notre site, rubrique Téléchargement

*Version rotor aluminium

OPTIONS

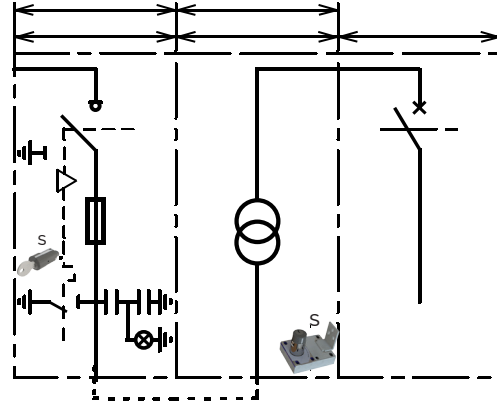
- Clé plate (type RONIS) ou clé étoile (type PROFALUX)
- Contact électrique 101F, contact à double rupture. Nous consulter pour configurer davantage de contacts
- Rotation (90° ou 180°)
- Gauche ou droite (réversible une fois livré)
- Type de rotor (aluminium ou composite)

APPLICATION

Opération de maintenance du transformateur dans l'armoire TR :

- - Ouvrir le sectionneur de l'armoire basse tension (BT) en aval du transformateur
- - Ouvrir le sectionneur de l'armoire de protection en amont du transformateur
- - Verrouiller le sectionneur de terre en position "fermée" (libère la clé S)

A l'aide de cette clé, déverrouiller les obturateurs de protection du connecteur (avec les obturateurs enlevés, la clé S est prisonnière).



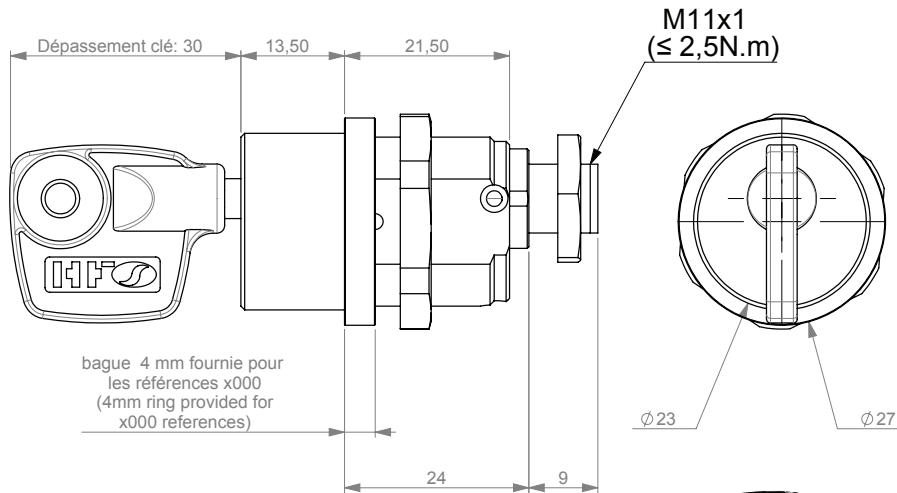
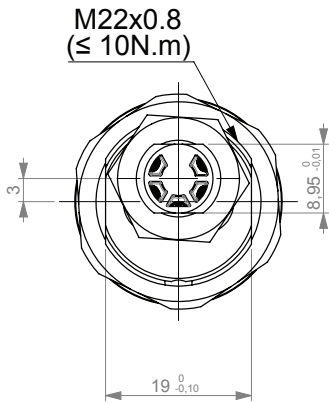
PLAN

Dimensions: en mm

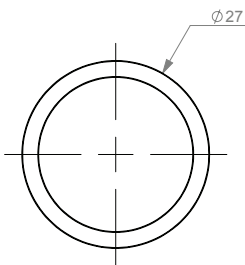
Disponible en version clé plate (RONIS) ou clé étoile (PROFALUX)

Batteuse standard

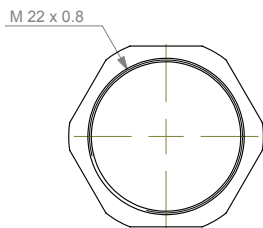
REP 1: Batteuse
(Camlock)



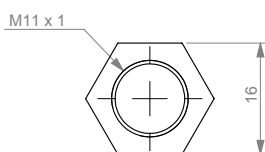
REP 2: Bague 4 MM
(Ring 4 MM)



REP 3: Ecrou M 22
(Nut M 22)



REP 4: Ecrou M 11
(Nut M 11)



Produit livré avec les écrous correspondants + bague 4mm
(Product supplied with the corresponding nuts + 4 mm ring)

Référence Produit:
(product reference:)

- 1/4 de tour droite = HBA90DPSx000
(1/4 right rotation)
- 1/4 de tour gauche = HBA90GPSx000
(1/4 left rotation)
- 1/2 tour droite = HBADPSx000
(1/2 right rotation)
- 1/2 de tour gauche = HBAGPSx000
(1/2 left rotation)

5 = Rotor Aluminium
6 = RotorComposite

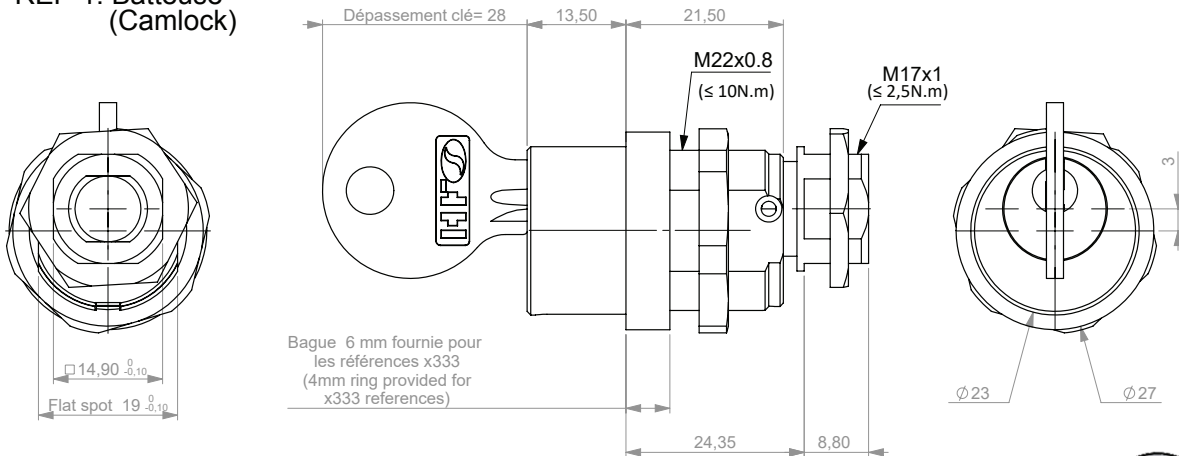
PLAN

Dimensions: en mm

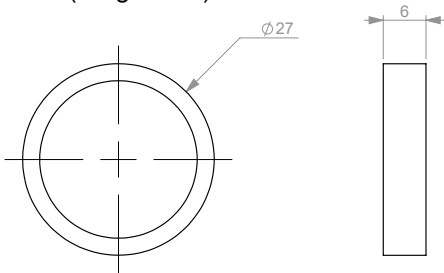
Disponible en version clé plate (RONIS) ou clé étoile (PROFALUX)

Batteuse version 333

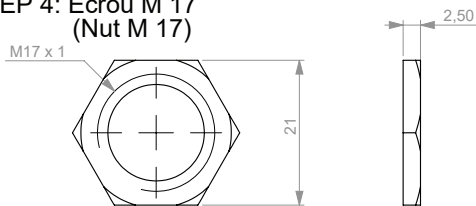
REP 1: Batteuse
(Camlock)



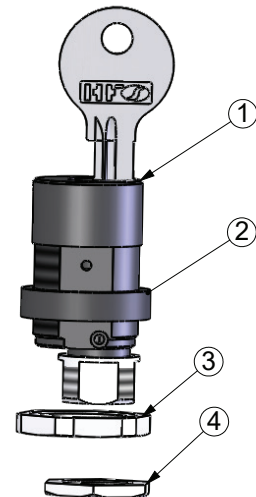
REP 2: Bague 6 MM
(Ring 6 MM)



REP 4: Ecrou M 17
(Nut M 17)



Produit livré avec les écrous correspondants + bague 6mm
(Product supplied with the corresponding nuts + 6 mm ring)



Référence Produit:
(product reference:)

- 1/4 de tour droite = ABA90Dxxx333
(1/4 right rotation)
- 1/4 de tour gauche = ABA90Gxxx333
(1/4 left rotation)
- 1/2 tour droite = ABADxxx333
(1/2 right rotation)
- 1/2 de tour gauche = ABAGxxx333
(1/2 left rotation)

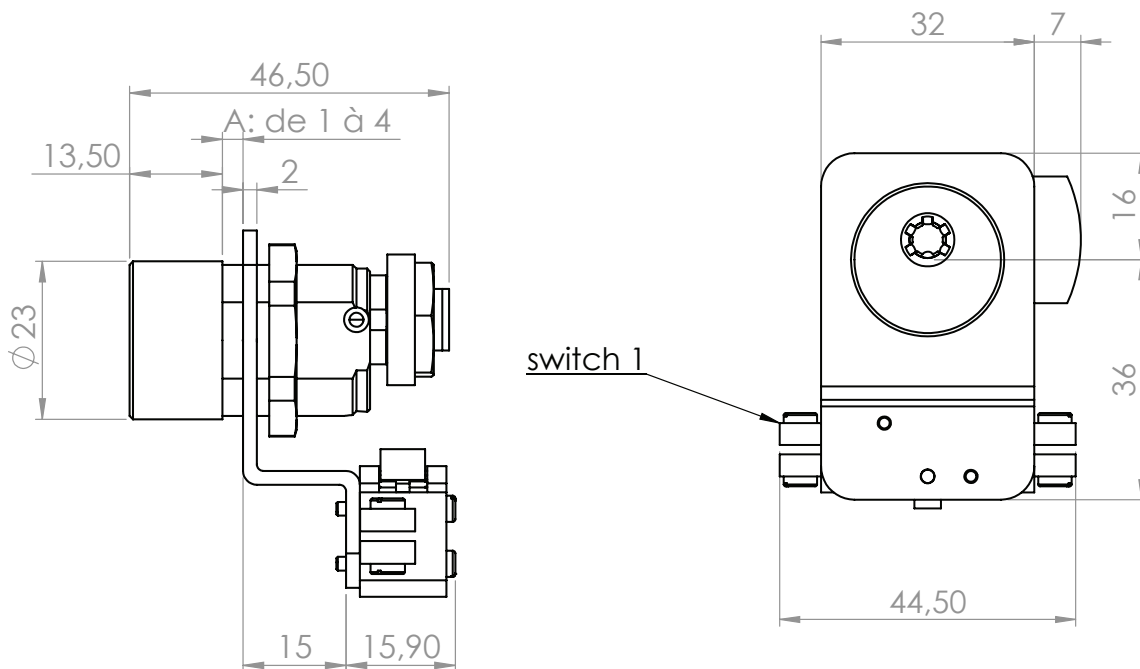
5 = Rotor Aluminium
6 = Rotor Composite
xx = Profile EL,EK,EP,EM,ET,EV
GL,GK,GP,GM,GT,GV

PLAN

Dimensions: en mm

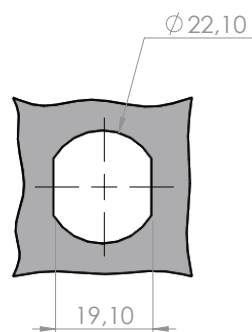
Disponible en version clé plate (RONIS) ou clé étoile (PROFALUX)

Batteuse à contact

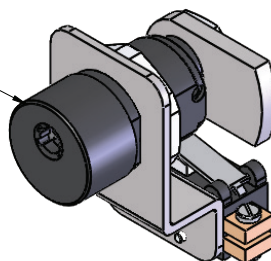


SWITCH CROUZET 831060

Inverseur à double rupture



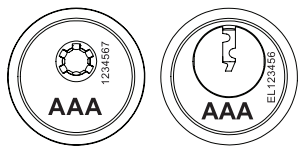
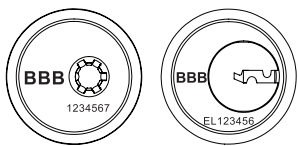

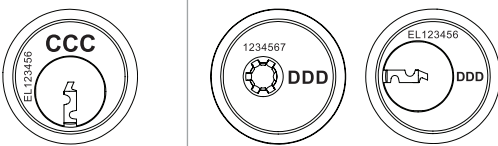
Cylindre HFS Clé étoile



REFERENCE PRODUIT

	Profil cylindre	Type de produit	Rotation	Sens	Profil de clé	Type de rotor	Particularité
Référence							
Exemple 90° ABA90GEL5000	A	BA	90	G	EL	5	000
Exemple 180° ABAGEL5000	A	BA		G	EL	5	000

Profil cylindre	A = Clé plate H = Clé étoile
Type de produit	BA = Batteuse standard BC = Batteuse à contact
Rotation	90° ou 180°
Sens	G = Gauche D = Droite
Profil de clé	Clé étoile = PS Clé plate 5 pistons = EK, EL, EM, EP, ET, EV Clé plate 6 pistons = GK, GL, GM, GP, GT, GV
Type de rotor	5 = Aluminium 6 = Composite
Particularité	000 = Standard (M11x1) avec 2x méplats d'entraxe 9mm 003 = Type Fluokit M24 149 = Type Legrand (plan disponible sur demande) 225 = Version à 2 contacts 283 = Type Siemens (plan disponible sur demande) 331 = Type Pommier (plan disponible sur demande) 333 = Type Schneider (M17x1) avec un carré de 15mm (C15) 352 = Version à 1 contact sous coffret IP55

Position À préciser par le client au moment de la commande									
A		B		C		D			
CLÉ ETOILE	CLÉ PLATE	CLÉ ETOILE	CLÉ PLATE	CLÉ ETOILE	CLÉ PLATE	CLÉ ETOILE	CLÉ PLATE		
Une seule ligne : 12 caractères max Deux lignes : Première ligne 7 caractères max Deuxième ligne 5 caractères max		Une seule ligne : 4 caractères max Deux lignes : Première ligne 4 caractères max Deuxième ligne 4 caractères max		Une seule ligne : 12 caractères max Deux lignes : Première ligne 7 caractères max Deuxième ligne 5 caractères max		Une seule ligne : 12 caractères max Deux lignes : Première ligne 5 caractères max Deuxième ligne 7 caractères max		Une seule ligne : 4 caractères max Deux lignes : Première ligne 4 caractères max Deuxième ligne 4 caractères max	
									

ACCESSOIRES

- Bague d'écartement 4mm (si besoin en supplément, ref. D51400200)
- Bague d'écartement 6mm (si besoin en supplément, ref. D51401200)
- Écrou M22 (si besoin en supplément, ref. D51700200)
- Écrou M11 (si besoin en supplément, ref. D51701000)
- Écrou M17 (si besoin en supplément, ref. D51700800)
- Bague d'identification colorée (ref. D1411000 rouge, ref. D1411100 verte, ref. D1411200 jaune, ref. D1411300 bleu)
- Cache entrée de clé (ref. D23556)

Serv Trayvou (STI)

1er Rue du Marais – Bât. B 93106 Montreuil Cedex, France

Tel: +33 1 4818 1515 Email: sales@servtrayvou.com

8 of 8

Bien que tous les efforts aient été déployés pour assurer l'exactitude des renseignements fournis, aucune responsabilité ne peut être engagée pour toute erreur ou omission. Sentric Safety Group. se réserve le droit de modifier les spécifications et d'apporter des améliorations sans préavis.

U-Batteuse à came ABA/HBA-FR-02 (03-26)